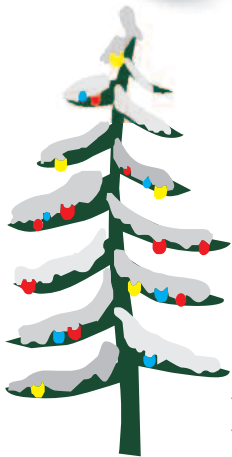


Volkstümliches Weihnachtskonzert



1	Teuftannejodel	Solo Seraina Hartmann	Robert Fellmann	02:45
2	Sing ma im Advent	Serainas Wyberchörl	L. Maierhofer	01:44
3	Alphorngruess	Maja Bösch	Maja Bösch	02:15
4	s' Chilchli	Aelplerchörl	E. Grolimund	03:32
5	Bärgchilbi	Duo Echo vom Dischma	H. Studer	02:11
6	Volkstümliche Weihnachtsmelodien	Kapelle Gebrüder Just	Gebrüder Just	03:07
7	Bärgandacht	Aelplerchörl	R. Stadelmann	03:51
8	Bätzyt-Glöggli	Duo Echo vom Dischma	J. Studer	02:44
9	Ave Maria-Glöcklein	Aelperchörl und Wyberchörl	F.-X. Engelhardt Arr. S. Hartmann	03:01
10	Pastorale op. 63,8	Maja Bösch	A. W. Todt	02:52
11	Es wird scho glei dumpa	Serainas Wyberchörl	Volkslied	02:26
12	Andachts- und Adventsjodler	Serainas Wyberchörl	L. Maierhofer	01:30
13	Maria, la regina dil tschiel	Aelplerchörl	J. Moser	03:38
14	Stille Nacht	Chöre mit Publikum		02:50

© 2008

proTon-davos

Lareterstrasse 4

CH-7265 Davos Wolfgang

www.proton-davos.ch